

## PSVL-54

### Technical data

Size	Displacement ( cm <sup>3</sup> /rev)	Maximum operation pressure ( MPa )	Maximum rotational speed ( rpm)	Displacement control method
PSVL-42	42	24.5	2,550	Power Control Load-sensitive control
PSVL-54	54	24.5	2,400	

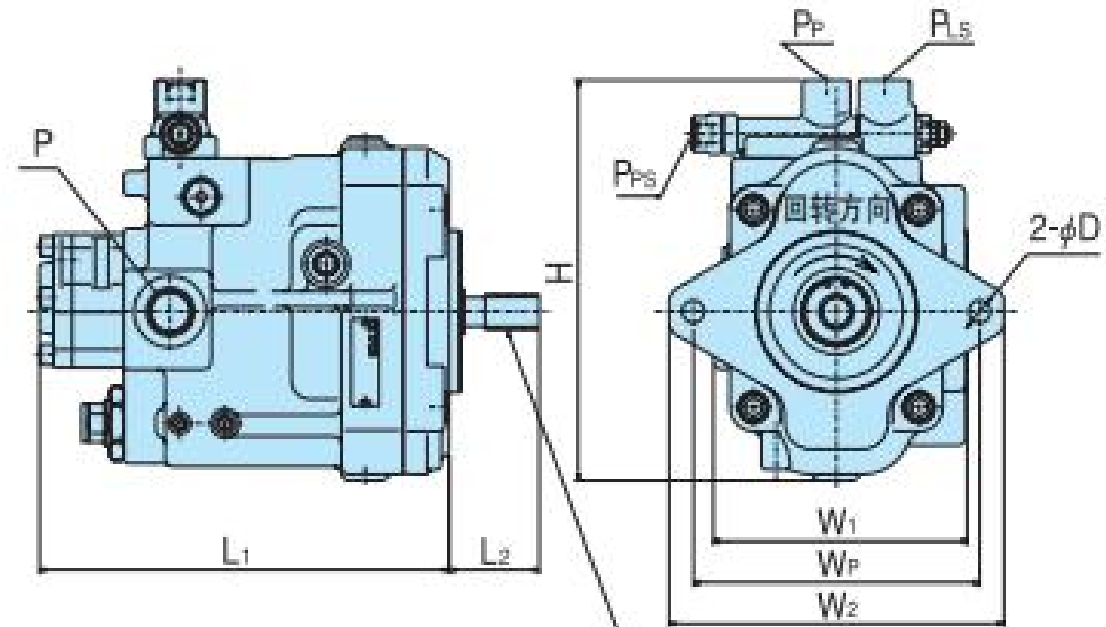
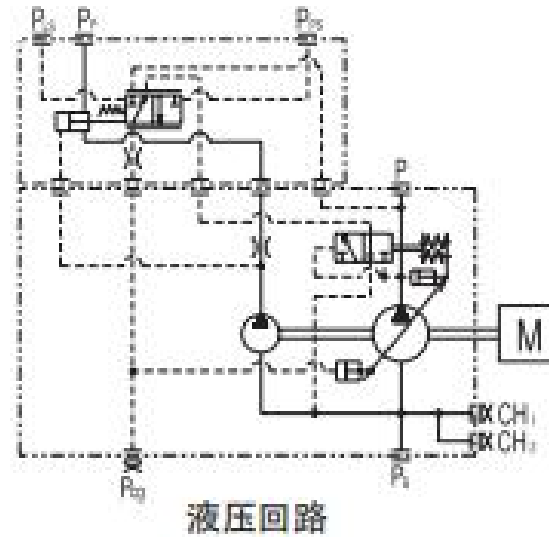
- Load-sensing pressure-compensated variable displacement pump..
- Please combine with Load Sensing (LS) valve (P49).
- From the input shaft side, only right rotation (C rotation) can be set.

型号	排量 ( cm <sup>3</sup> /rev)	最高使用压力 ( MPa )	最高转速 ( rpm)	排量控制方式
PSVL-42	42	24.5	2,550	功率控制 负载敏感控制
PSVL-54	54	24.5	2,400	

- 负载压力感应型排量可变泵。
- 请与负载敏感用 (LS) 阀(P49) 组合使用。
- 从输入轴侧看只能设定右回转(C 回转) 。

## Installation dimension diagram

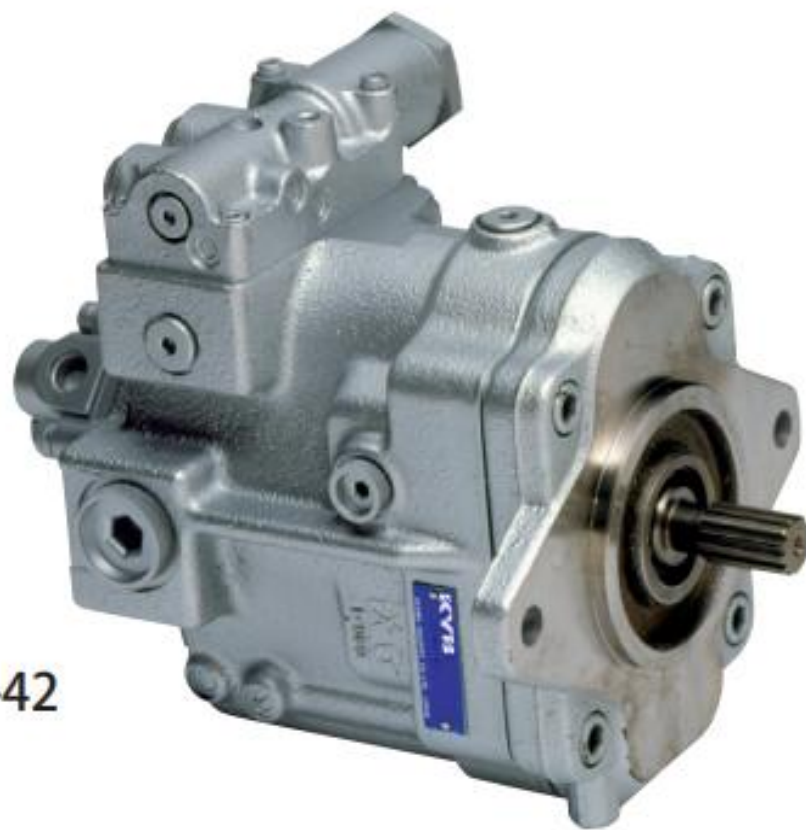
■ PSVL42、54 [负载敏感] ※ 请与 LS 阀(P55) 组合使用。



	外形尺寸				安装尺寸		
	L <sub>1</sub>	L <sub>2</sub>	W <sub>1</sub>	W <sub>2</sub>	H	W <sub>p</sub>	D
PSVL-42	280	57	159	214	252	180	14
PSVL-54	284	48	180	234	258	200	17.5

	油口尺寸			
	P	P <sub>p</sub>	P <sub>ps</sub>	P <sub>LS</sub>
PSVL-42	PF3/4	PF3/8	PF1/4	PF1/4
PSVL-54	PF3/4	PF3/8	PF1/4	PF1/4

渐开线花键轴  
SAE J498b 16/32-15T



PSVL-42

**Примечания:** Если Вам нужна более подробная информация, можете связаться с нами (например, структура и параметры размера отверстия для утечки масла (Dt); структура входа и выхода и параметры размера шестеренного насоса; требования к форме и параметрам и интерфейса гнезда электромагнитного клапана, уровень защиты и т.д.)